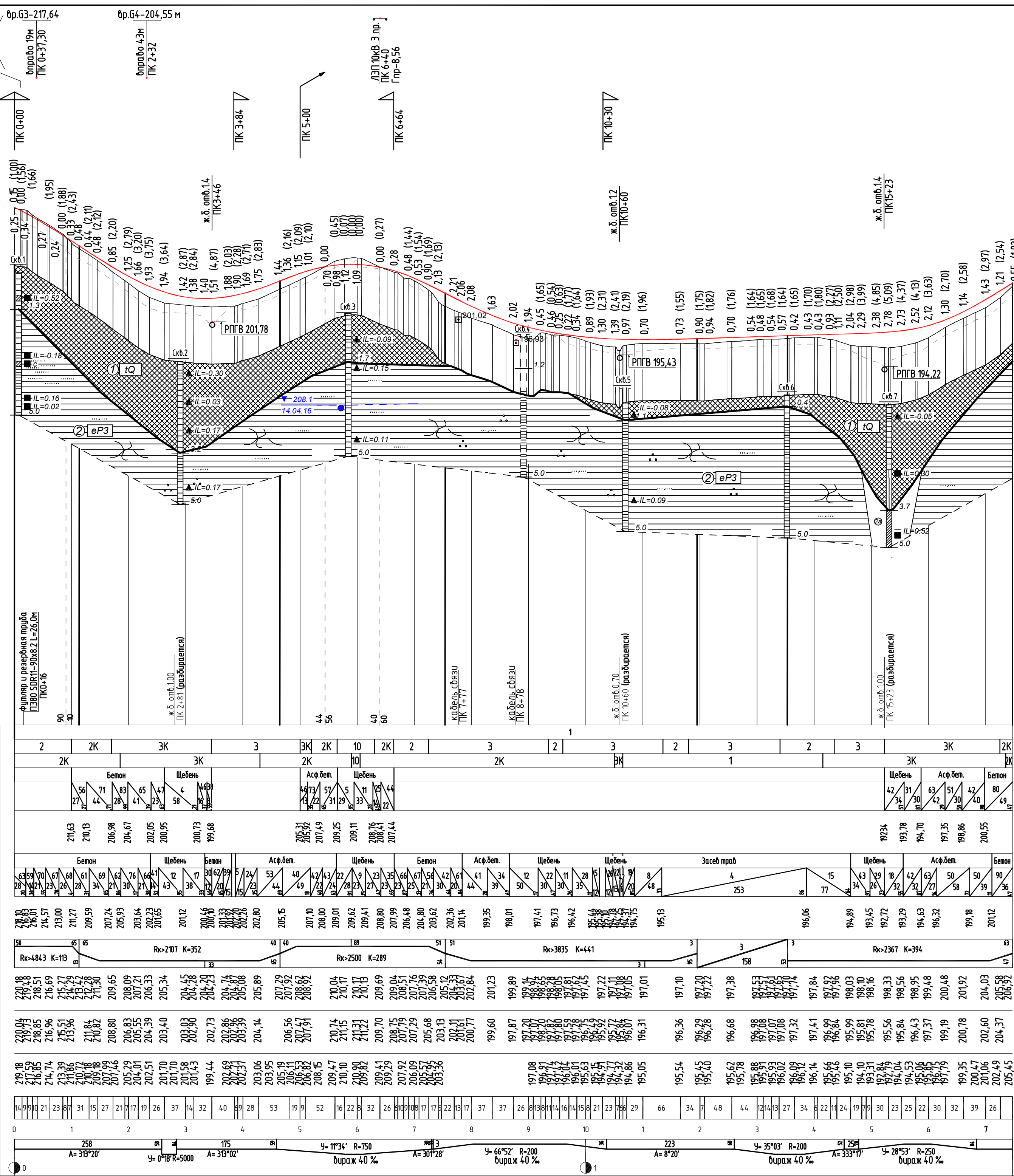


Инв. N подл.	Подп. и дата	Взам. инв. N
--------------	--------------	--------------

М 1: 5000 - по горизонтали
М 1: 500 - по вертикали
М 1: 100 - по вертикали - грунты

Проектные данные	Тип местности по увлажнению	
	Тип поперечного профиля	слева справа
	левый кювет	Укрепление
		Уклон, ‰, длина, м
		Отметка дна, м
	правый кювет	Укрепление
		Уклон, ‰, длина, м
		Отметка дна, м
	Уклон, ‰, вертикальная кривая, м	
Отметка оси дороги, м		
Фактические данные	Отметка оси проезжей части, м	
	Отметка земли, м	
	Расстояние, м	
Пикет		
Элементы плана		
Километры		

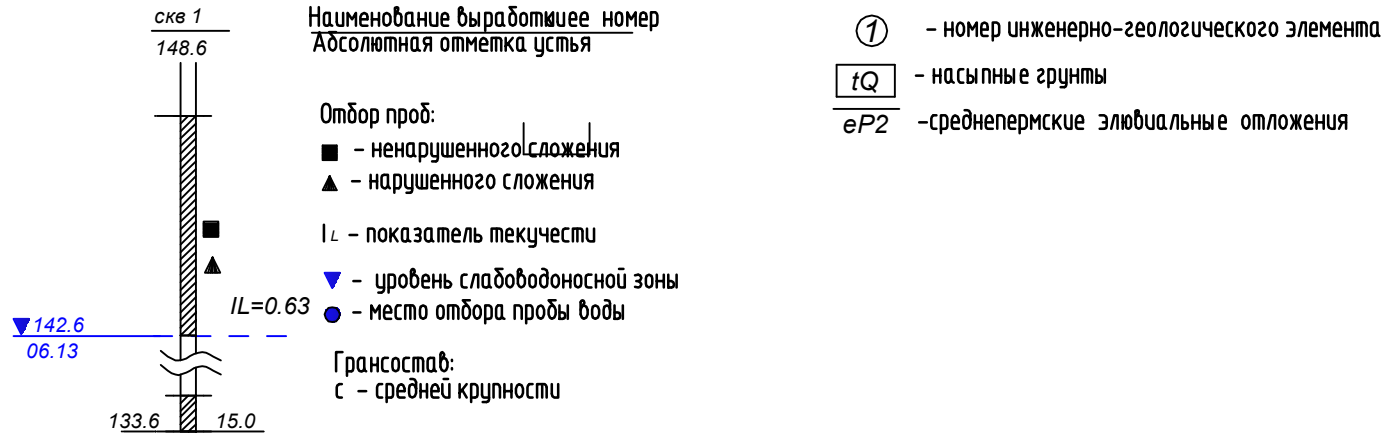


Условные обозначения:

- Насыпные грунты
- Глина
- Древесина
- Гравий
- Алевритистость
- Прослойки песков
- Трещиноватость

Графическое обозначение показателя текучести и влажности грунтов

Обозначение	Консистенция сугл. и глин	Степень влажности песков
	Твердая	Малой степени водонасыщения
	Полутвердая	
	Тугопластичная	
	Мягкопластичная	Средней степени водонасыщения
	Текучепластичная	
	Текучая	Насыщенные водой



- Проектная линия
- Поверхность проезжей части существующей дороги
- Поверхность земли
- Рабочая отметка
- Интерполированная отметка

- Система высот Балтийская.
- Отметки исчислены от в.р.Г1, расположенного на ПК34+95,40, влево 24м имеющего отметку 201.71, земля 201.66, координаты: X=490050,38; Y=2178559,35.
- Продольный профиль запроектирован кубическими сплайнами методом оптимизации в прогамном комплексе "CREDO III" в системе "CREDO ДОРОГИ".
- Параметры проектной линии см. "Ведомость элементов профиля", "Ведомость отметок профиля".
- Начало проектируемой дороги ПК0+00.
- Конец проектируемой дороги ПК 36+12.
- Протяженность дороги 3612м.

2802-ТКР					
Реконструкция автомобильной дороги Артык-Мельниченки					
Изм.	Колуч	Лист	№ док.	Подп.	Дата
Разраб.	Акчурина				
Проб.	Самарова				
ГИП	Григорьев				
Нач.отд.	Журавлев				
Н.контр.	Кокшарова				
Продольный профиль ПК0+00 - ПК17+47				Стация	Лист
				П	4
				Листов	